

Künstliche Intelligenz



HANNES GÄNSER (CEO)

TE.COMP LERNSYSTEME GMBH

KI macht uns
alle arbeitslos?



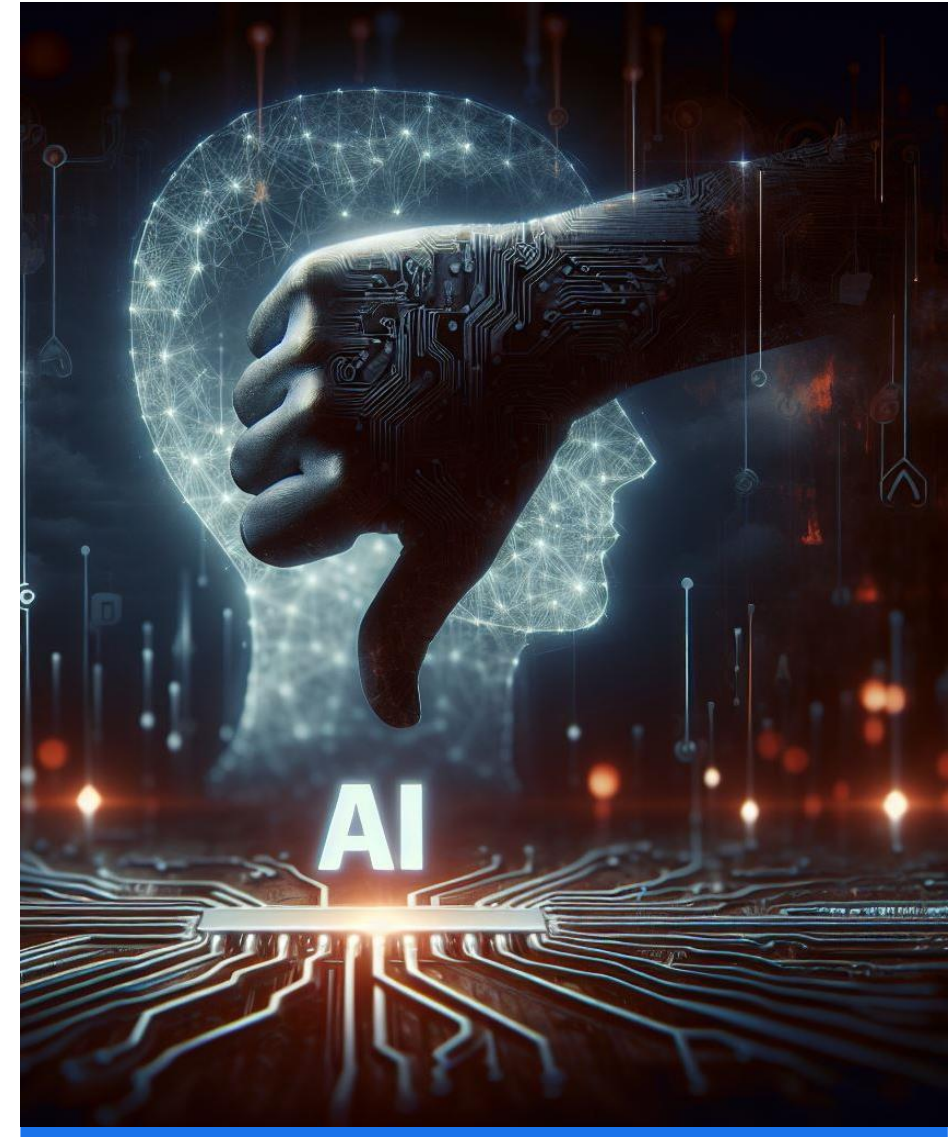


Stärken

- Text- und Sprachverständnis
- Übersetzungen
- Content-Erstellung: Bilder, Videos, Audio, Dokumente
- Automatisierte und wiederkehrende Prozesse
- Zusammenfassung umfangreicher Inhalte

Schwächen

- Wahrscheinlichkeitsantwort (Stochastik)
- Konkrete Erstellung von Inhalten wie gewünscht
- Darstellungen natürlicher Details (Halluzination)
- Vage Antworten
- Notwendige Validierung
- Missbrauch (Fake News / Propaganda)

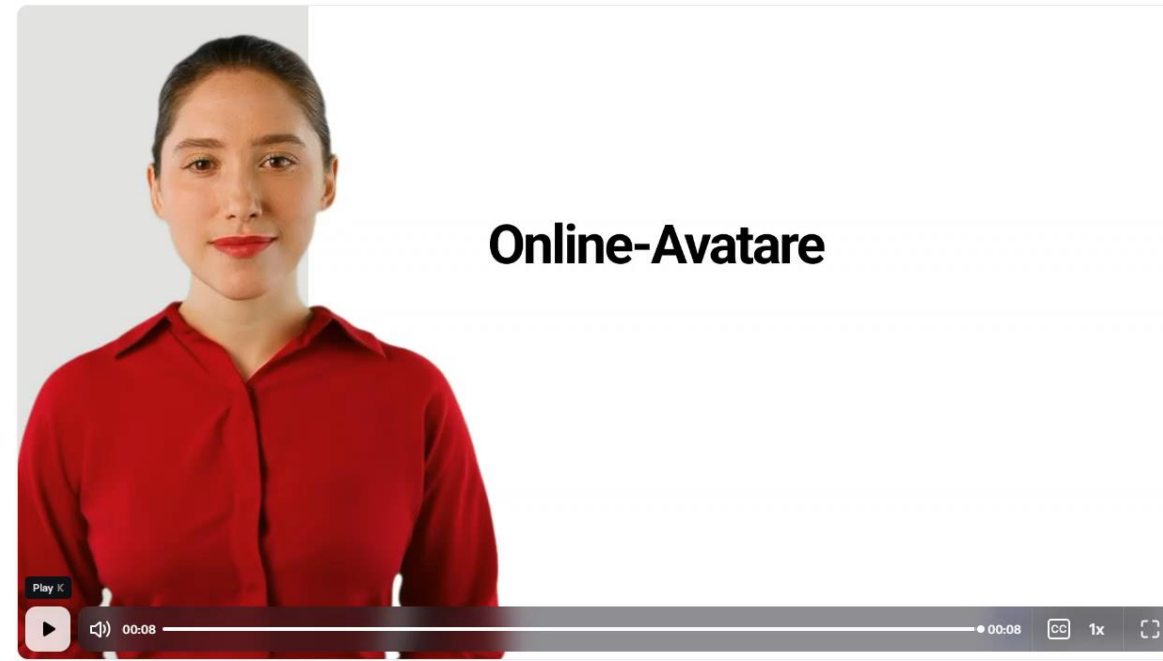




Einsatzmöglichkeiten für Content-Generierung

Texte, Übersetzungen, Audio, Video

- Bsp-Audio  Gen1  Gen2  Gen3
- Bsp-Video



Probleme bei Websuchen

Was ist die Standardschriftart in Microsoft Excel



Die Standardschriftart in Microsoft Excel ist **Calibri**. Diese Schriftart wird seit Excel 2007 verwendet und ist für ihre klare und moderne Optik bekannt. Sie ist besonders gut lesbar und eignet sich daher hervorragend für Tabellen und Berichte.

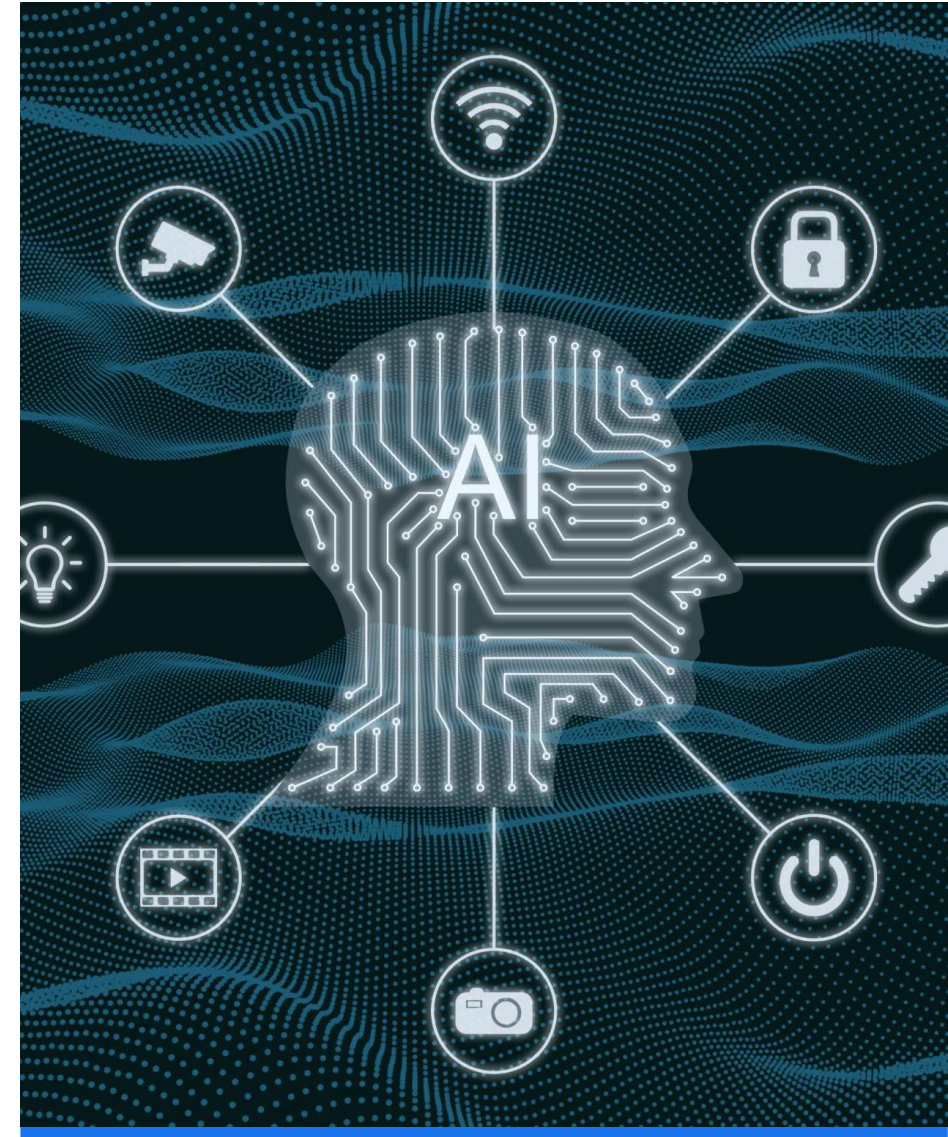
Bist du sicher, hat sich das nicht vor Kurzem mal geändert?



Du hast recht! Microsoft hat kürzlich die Standardschriftart in Excel von **Calibri** auf **Aptos** geändert¹. Diese Änderung betrifft auch andere Office-Anwendungen wie Word, PowerPoint und Outlook¹.

Weitere Einsatzmöglichkeiten

- KI-Assistenten (Teams, Mails, SmartHome, Online)
- Automatisierungen
- Wiederkehrende Aufgaben-Erledigung





Betroffene Arbeitsfelder

Aktuell

Content-Erstellung (Webdesigner, Designer, Grafiker)

Sprecher und Synchronisierung

Analysten

In der Zukunft

Programmierer, Kundenservice, Buchhaltung

Datenverwaltung, Datenauswertung

Nachrichten- und Aufgabenmanagement

Logistik und autonomes Fahren

Finanzwesen und Versicherungen

Medizinische Betreuung (Ärzte)

Rechtsberatung (Anwälte)

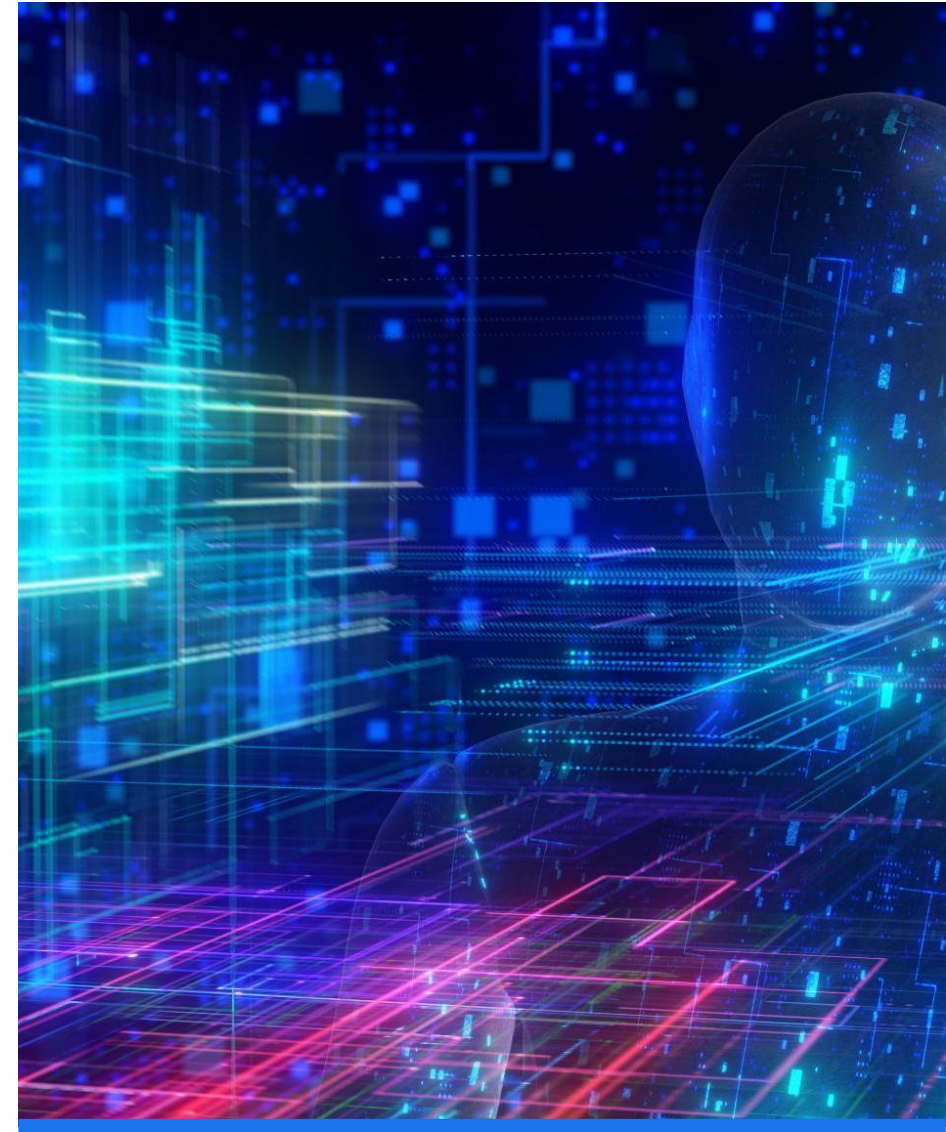
Bildung

Ausblick

„Künstliche Superintelligenz in greifbarer Nähe“
(Sam Altman, OpenAI)

Turbulenzen am Arbeitsmarkt

Langfristig Vorteile





Neue Lehrpläne

Neuentwicklung und Zeitplan

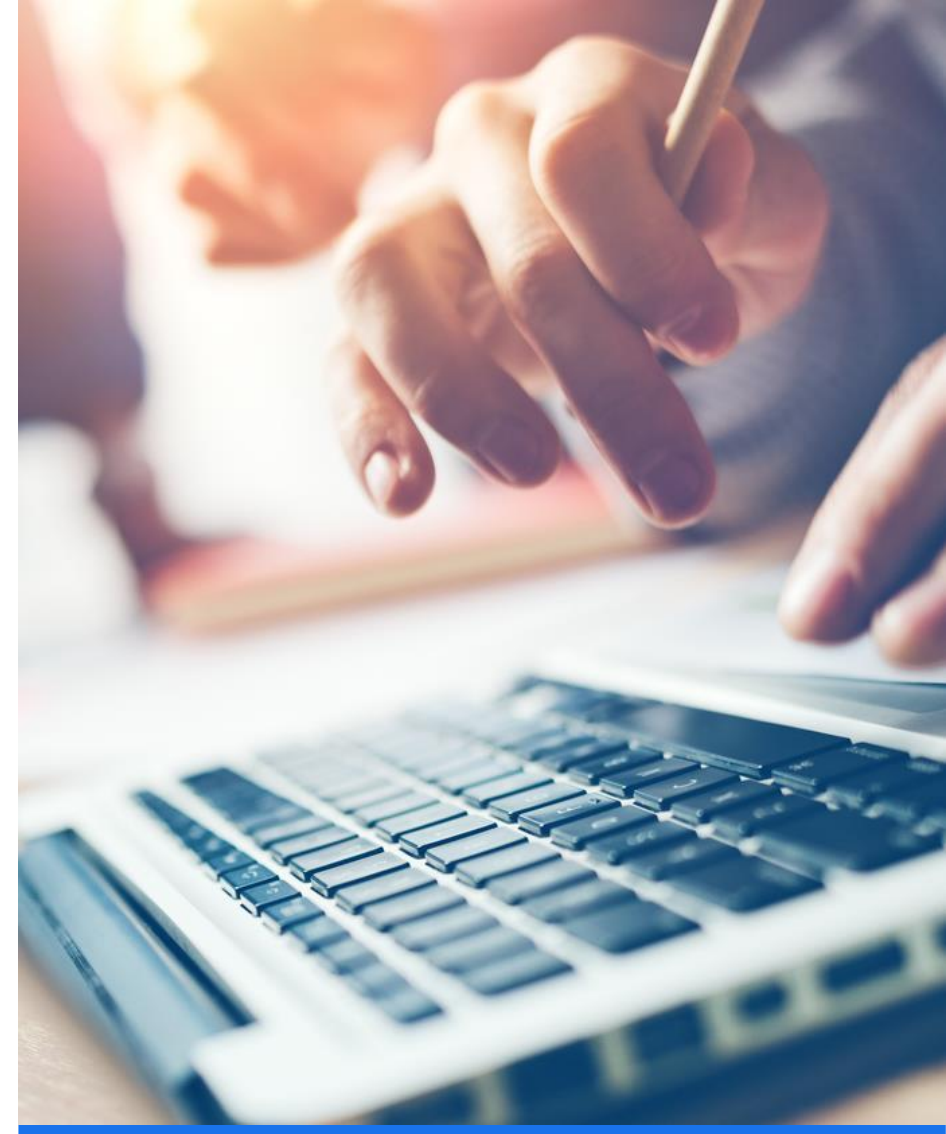
- Anpassung an die neuen Gegebenheiten (verstärkt IT und KI)
- Einführung in der HAK aktuell für 2027/28 geplant, HLW folgt

Wesentliche Änderungen

- KI und digitale Lösungen sind didaktischer Grundsatz
- Weniger konkrete Anweisungen, stattdessen stehen Kreativität und Lösung von Problemstellungen im Vordergrund
- Zusammenlegung WINF & OMAI in der HAK
- IT- und KI-Schwerpunkte

Anforderungen an Absolventinnen und Absolventen


- Starke Vernetzung mit anderen (Kollaboration, Kommunikation)
- Umfassende Nutzung von IT in allen Bereichen
- Laufende Änderungen bei Softwareprodukten
- Neue Softwareprodukte und Tools
- Selbständigkeit
- Anpassungsfähigkeit



te.comp-training und Schulbücher

- Optimiert auf neuen Lehrplan für HAK und HLW
- Schwerpunkt auf Selbstständigkeit und Anpassungsfähigkeit
- Laufende Aktualisierung des Lernsystems
- Einarbeiten von Rückmeldungen
- KI-Schwerpunkte
- KI-Hilfe zulassen / sperren



	A	B	C	D	E
1					
2					
3			Mindestens beschäftigt	100 Monate	
4			Große Prämie	700,00 €	
5			Mindestens beschäftigt	40 Monate	
6			Kleine Prämie	200,00 €	
7		Mitarbeiter(in)	Beschäftigungsmonate	Prämie	
8		Bandzauner Elke	13	0	
9		Batra Katja Eveliane	160	700	
10		Eder Karl	106	700	
11		Eisenmann Daniel	108	700	
12		Engelbrecht Evelyn	135	700	
13		Fieltsch Angelika	198	700	
14		Frommwald Bastian	127	700	
15		Harfmann Andreas	78	200	
16		Hochradl Monika	110	700	
17		Hofbauer Katharina	25	0	
18		Huber Monika	119	700	
19		Humer Eva	63	200	
20		Kreisberger Hannes-Alexander	21	0	
21		Lang Elke	44	200	
22		Lechner Nicole	152	700	
23		Maurer Alexandra	178	700	
24		Moser Christiane	126	700	
25		Mühlbauer Andreas Herbert	124	700	
26				9.000	

B-06 Übung F3: Prämienberechnung

Prämienberechnung (3,50 von 3,50)

- Die Berechnung nimmt Rücksicht auf die große Prämie 1
- Die Berechnung nimmt Rücksicht auf die kleine Prämie 1
- Alle Mitarbeiterprämien wurden für beide Prämienstufen korrekt berechnet 1
- Die Berechnungsdaten werden aus Zellen bezogen 1/2

Word-Fortbildung (0,00 von 3,50)

- Alle Berechnungen nehmen Rücksicht auf Punktegrenze für "Mit Erfolg bestanden" 0
- Alle Berechnungen nehmen Rücksicht auf Punktegrenze für "Nicht bestanden" 0
- Alle Beurteilungen werden korrekt mit allen drei Beurteilungsstufen ausgegeben 0
- Die Punktegrenzen aller Beurteilungsstufen werden aus Zellen bezogen 0

Gruppeneinstufung (0,00 von 3,00)

- Die Gruppeneinstufung ist vom Alter abhängig 0
- Die Gruppeneinstufung ist von der Ausbildung abhängig 0
- Alle Gruppeneinstufungen berücksichtigen Alter und Ausbildung richtig 0
- (Die Berechnungsdaten werden aus Zellen bezogen) 0

Gesamt: 3,5 von 10,0

Später fortsetzen
OK

Lernverlauf

Alle A B C D E F G H I J K M



▣ Lerngruppe "AAV6-X" - ETP



Arbeitsprogramme zusammenstellen



Armstorfer Simon



Brunnauer Fiona



Fenninger Leon



Fritsch Julia



Fürthauer Emilie



Grabner Emily



Pilotto Maria



Podolsky Philipp



Reichl Leonie



Winkler-Maier Lara

▣ Lerngruppe "AAV6-X" - Auswertungen/Tools



Kommunikationsprotokoll



Noten



SA-Schüler-Lösungen



Aktivitätsanalyse



Kompetenzen



HELP-KEYs einlösen

▣ Kap. B [Rechnen mit Excel]

▣ B-04 Prozentverteilung

- Die Prozentanteile 1,0 | 1,0 2 min
- Prozentverteilung 1,0 | 1,0 2 min
- Übung 1: Aufnahmetest 1,2 | 3,0 18 min

▣ B-06 Wenn-Entscheidung

- Die Wenn-Entscheidung 2,0 | 2,0 17 min
- Übung 1: Mitarbeiterprämie 2,0 | 2,0 17 min
- Zellenbezüge in der Wenn-Entscheidung 2,0 | 2,0 17 min
- Übung 2: Windows-Test 5,0 | 5,0 14 min
- Übung 3: Krankenstände 0,0 | 3,0 -

▣ Kap. C [Daten formatieren]

▣ C-01 Zahlenformate, Währungsformate, Datumsfo...

- Zahlen formatieren
- Übung 1: Handykosten 1,0 | 1,0 9 min
- Übung 2: Standardformate 1,0 | 1,0 5 min

▣ C-02 Benutzerdefinierte Zahlenformate

- Benutzerdefinierte Zahlenformate
- Übung 1: Benutzerdefinierte Zahlenformate 1,0 | 1,0 3 min
- Warum brauche ich benutzerdefinierte Formate?
- Übung 2: Warum brauche ich benutzerdefinierte Formate 1,0 | 1,0 1 min
- Übung 3: Stromverbrauch 1,0 | 1,0 11 min
- Übung 4: Fliesen 1,0 | 2,0 7 min
- Das Datum formatieren

▣ C-04 Schriften, Rahmen und Füllungen

- Schrift formatieren
- Übung 1: Schrift formatieren 1,0 | 1,0 2 min
- Rahmenlinien



IT im Unterricht und bei Prüfungen

Unterricht

- Verstärkte Nutzung von IT im Unterricht
- Verstärkte Nutzung privater Geräte
- Gemischte IT-Welten
- Auslagerung von IT-Infrastruktur in die Cloud

Prüfungen

- Verstärkt IT-unterstützt
- Verstärkt am privaten Gerät
- Absicherungen notwendig für sichere Prüfungen

Net.FX – Überwachung und Prüfungskontrolle

- Prüfung inkl. Angaben anlegen
- Prüfung abschließen und Lösungen einsammeln
- Internet, Programme, Office-Funktionen einstellbar
- Aufzeichnung Internet- und Programmverlauf
- Aufzeichnung der Screenshots
- Live-Überwachung und Sperre während der Prüfung
- Unterstützung für private Geräte (BYOD)



WEB LOG

Meine Projekte Alle Projekte

Anzeige

Aktive Projekte

Deutsch-SA

Projektsicherungen

Projekteinstellungen

2. Schularbeit [BYOD]

Anmerkung: Schularbeit am ...

Konten: 10 Testkonten wurden erstellt.

BYOD-Anmeldung: [Aktiviert](#) Geteiltes Projekt: [Nicht geteilt](#)

Wichtige Schritte

- [Anmeldeinformationen drucken...](#)
- [Angabedateien festlegen...](#)
- [Deaktivierungszeitpunkt festlegen...](#)

USB und Bildschirmaufzeichnung

USB-Sperre: [Ja](#)

Bildschirme: [Sicherheit aktiv](#)

Raumeinschr.: [Alle Räume](#)

Internet | Programme | Richtlinie

Internet: [Internetkomplettsperre](#)

Programme: [Unerwünschte Programme sperren](#)

Richtlinie: [Prüfungen](#)

Anmeldeinformationen Angabedateien **Sperre und Aufzeichnung** Deaktivierung Weitere Einstellungen

USB-Sperre aktivieren
Die Benutzer können keine USB-Sticks oder -Festplatten nutzen.

Bildschirmaufzeichnung lokal am Client sichern
Die lokale Sicherung der Bildschirmaufzeichnung am Client bleibt für 180 Tage erhalten.

Anmeldung auf folgenden Raum einschränken:

Internet (aut. gewähltes Profil)

Programme (aut. gewähltes Profil)

Richtlinie (aut. zugewiesene Einstellungen)
 Prüfungen

v3.5

2022

einem offenen Projekt

Zur Raumsicht

8

9

[Live-Meldungen deaktivieren](#)

PW: Krug.548

PW: Monat.87

Leonies-NB

Lisas-NB

PW: Pult,592

WEB
LOG
TEST
HISTORY
v3.5

Raum wählen
Clientliste
Benutzerliste
Einstellungen
History
Internet
Programme
Weitere
Bildschirm
Aufzeichnung
Meldung senden
Richtlinien

207 Anzeige Sperre Aktionen

- Online - (207-01, 207-02)
 sarah.strobl (207-06), johannes.rehr (207-07)
 emily.kobler (207-11), karin.hauser (207-12)

carina.wallner (207-03), dominic.lazic (207-04), clemens.aichinger (207-05)
 lukas.reiter (207-08), selina.neureiter (207-09), elias.winkler (207-10)
 simon.moser (207-13), sebastian.mayer (207-14), laura.roth (207-15)

max.mustermann (207-00)

NET FX 2022

Aktuelle Auswahl

Client 207-15
[Besch.](#) -

Status Angemeldet
User laura.roth (Laura Roth)

Web [Standardprofil](#)
Prog [Standardprofil](#)
Aufz [Standardprofil](#)

Exe EXCEL.EXE
 Microsoft Excel
Titel Mappe1 - Excel
Url

Aktueller Desktop [Vergrößern](#)

13:37 - 13:38 [Bild anzeigen](#)

13:27:00 13:28:00 13:29:00 13:30:00 13:31:00 13:32:00 13:33:00 13:34:00 13:35:00 13:36:00 13:37:00 13:38:00

Exe EXCEL.EXE (Microsoft Excel)
Titel Mappe1 - Excel
Url

Warum sollen
Absolventinnen/Absolventen
überhaupt noch klassische
Kompetenzen erwerben?

